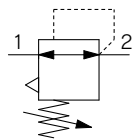


# 調壓閥

# AR10-A~AR40-A

JIS記號  
調壓閥



## 型號表示方法

AR 30 -    03 BG -    - A -   

①                      ②                      ③                      ④                      ⑤

・選配・標準準於a~g各項目逐一選擇。  
・選配記號・標準準記號，以數字、英文字母小至大的順序併記表示。  
例) AR30-03BG-1N-A

●訂製品規格  
(詳細請參照P.456、457。)

	記號	內容	① 本體尺寸					
			10	20	25	30	40	
② 螺牙種類	無記號	公螺牙( M5 )	●	—	—	—	—	
	Rc		—	●	●	●	●	
	N	NPT	—	●	●	●	●	
	F	G	—	●	●	●	●	
+								
③ 配管口徑	M5	M5	●	—	—	—	—	
	01	1/8	—	●	—	—	—	
	02	1/4	—	●	●	●	●	
	03	3/8	—	—	●	●	●	
	04	1/2	—	—	—	—	●	
	06	3/4	—	—	—	—	●	
+								
④ 註1)選配	a 安裝	無記號	無選配安裝	●	●	●	●	●
		B <sup>註2)</sup>	附托架	●	●	●	●	●
		H	附固定螺帽( 面板固定用 ) <sup>註3)</sup>	●	●	●	●	●
	+							
	b 壓力錶 <sup>註4)</sup>	無記號	無壓力錶	●	●	●	●	●
		G	無壓力錶	●	●	●	●	●
			圓形壓力錶( 無限位指示器 )	●	—	—	—	—
			圓形壓力錶( 附限位指示器 )	—	●	●	●	●
	M	圓形壓力錶( 附顏色區塊 )	—	●	●	●	●	
	+							
⑤ 標準準	c 設定壓力 <sup>註5)</sup>	無記號	0.05~0.7MPa設定	●	●	●	●	●
		1	0.02~0.2MPa設定	●	●	●	●	●
	+							
	d 排氣機構	無記號	溢流型	●	●	●	●	●
		N	非溢流型	●	●	●	●	●
	+							
	e 流動方向	無記號	流動方向: 左→右	●	●	●	●	●
		R	流動方向: 右→左	●	●	●	●	●
	+							
	f 旋鈕方向	無記號	旋鈕朝下	●	●	●	●	●
Y		旋鈕朝上	●	●	●	●	●	
+								
g 壓力單位	無記號	產品銘板、壓力錶的單位表記: MPa	●	●	●	●	●	
	Z <sup>註6)</sup>	製品銘板、壓力錶的單位表記: psi	○ <sup>註7)</sup>	○ <sup>註7)</sup>	○ <sup>註7)</sup>	○ <sup>註7)</sup>	○ <sup>註7)</sup>	

註1) 選配B、G、H、M為同時包裝，沒有組裝。

註2) 托架固定螺帽。

註3) 既有品AR20~AR40及AR20-B~AR40-B具有安裝互換性。

註4) 壓力錶為標準( 0.7MPa設定 )用1.0MPa規格、0.2MPa設定用為0.4MPa規格( AR10-A只限1.0MPa規格 )。

註5) 可調整到設定壓力規格上限以上的壓力，但請在壓力規格範圍內使用。

註6) 螺牙種類為 NPT。

新計量法上( 日本國內用為SI單位 )、只限海外販賣。

圓形壓力錶( 附顏色區塊 )：無法與M組合。需要另外特注對應。

註7) ○只對應螺牙種類M5、NPTの場合。

## 標準規格

型式	AR10-A	AR20-A	AR25-A	AR30-A	AR40-A	AR40-06-A
配管口徑	M5×0.8	1/8・1/4	1/4・3/8	1/4・3/8	1/4・3/8・1/2	3/4
壓力錶連接口徑	1/16 <sup>註1)</sup>	1/8				
使用流體	空氣					
周圍溫度及使用流體溫度	- 5~60°C(不結冰)					
保證耐壓力	1.5MPa					
最高使用壓力	1.0MPa					
設定壓力範圍	0.05~0.7MPa					
構造	溢流型					
質量(kg)	0.06	0.17	0.19	0.34	0.58	0.60

註1) 壓力錶連接孔的Rc1/16連接R1/8的壓力錶時，請使用襯套(型號：131368)。

## 選配・型號

選配規格		型號					
		AR10-A	AR20-A	AR25-A	AR30-A	AR40-A	AR40-06-A
托架組 <sup>註1)</sup>		AR12P-270AS	AR22P-270AS	AR27P-270AS	AR32P-270AS	AR42P-270AS	AR42P-270AS
固定螺帽		AR12P-260S	AR22P-260S	AR22P-260S	AR32P-260S	AR42P-260S	AR42P-260S
壓力錶	圓形 <sup>註2)</sup>	標準	G27-10-R1	G36-10-□01		G46-10-□01	
		0.02~0.2MPa設定	G27-10-R1 <sup>註3)</sup>	G36-4-□01		G46-4-□01	
	圓形 <sup>註2)</sup> (附顏色區域)	標準	—	G36-10-□01-L		G46-10-□01-L	
		0.02~0.2MPa設定	—	G36-4-□01-L		G46-4-□01-L	

註1) 托架與固定螺帽的組合。

註2) 圓形壓力錶型號的□，表示連接螺牙的種類。R為無記號、NPT為N。關於連接螺牙NPT及單位表記psi規格的壓力錶供給，請另外洽詢本公司。

註3) 標準用壓力錶。

## △ 產品個別注意事項

使用前請務必詳讀。關於安全上的注意，請參照後附50、F.R.L./共通注意事項相關，請確認P.387~391。

### 選定

#### △ 警告

- 排除入口壓力時，殘壓雖可從入口側排放，但設定壓力0.15MPa以下，會有無法排放情形。  
需要逆流功能時，推薦使用附逆流功能調壓閥。

### 保養檢查

#### △ 警告

- 調壓閥在電磁閥與驅動器中間設置使用時，壓力錶請定期檢查。有因激烈壓力變化而引起耐久性下降的情形。依使用狀況，建議改用電子式壓力錶。

### 安裝・調整

#### △ 警告

- 請確認入口壓力及出口側壓力錶的表示壓來設定。調壓握把超過需要的旋轉時，是造成內部零件破損的原因。
- 調壓握把的操作，使用工具時，是造成破損的原因，因此請用手操作。

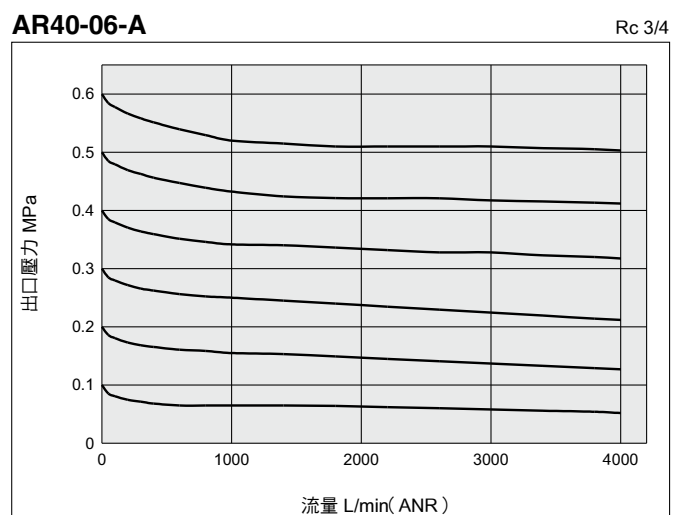
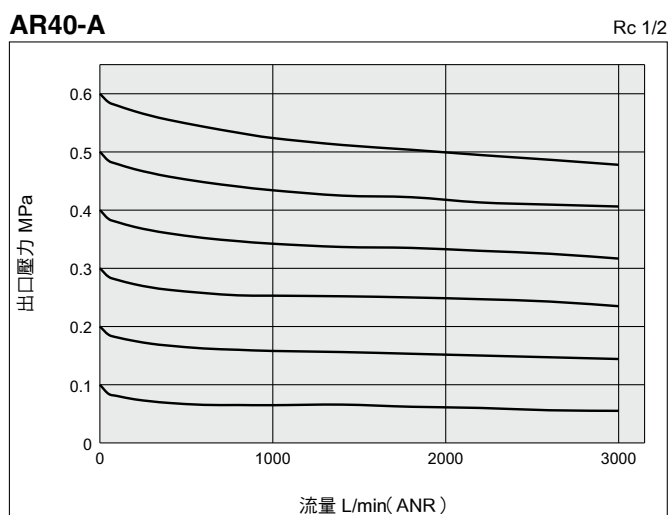
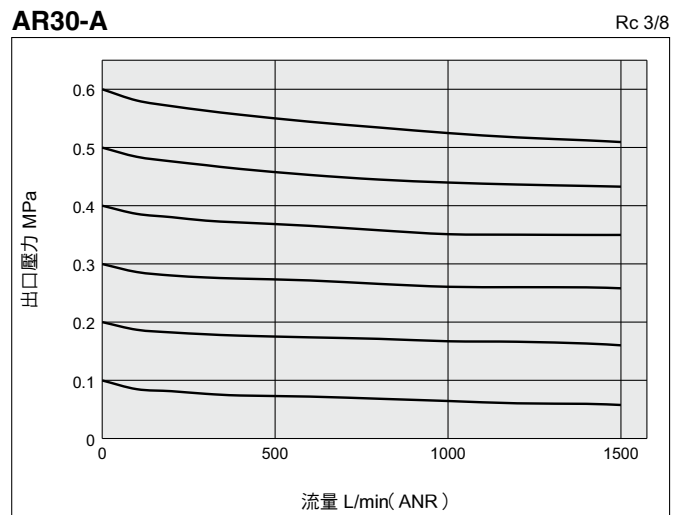
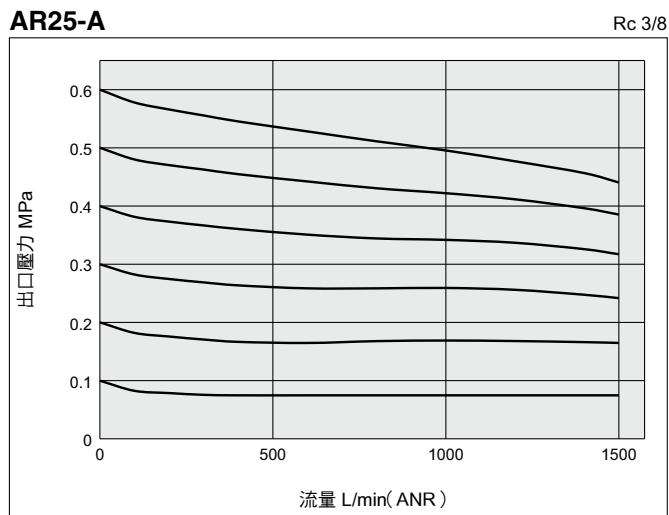
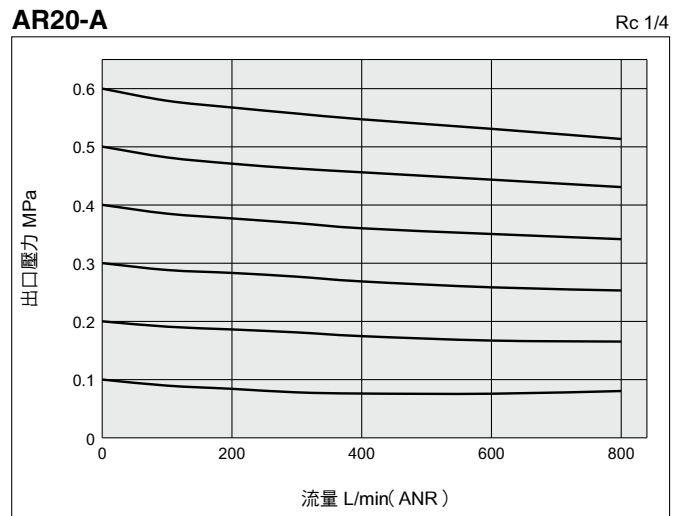
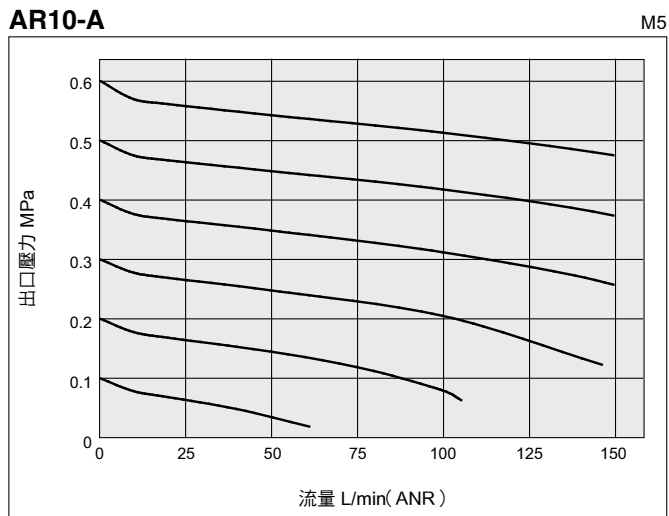
#### △ 注意

- 壓力調整，在握把的鎖定解除後實施，調整後請鎖定。步驟錯誤時，是握把破損及出口壓力變動的原因。
  - 調壓握把拉引時，鎖定解除。  
(調壓握把的下側「橘色線」可目視確認。)
  - 調壓握把壓下時鎖定。若不容易鎖定时，左右稍微旋轉後再壓下。(「橘色線」不見為止。)
- 入口側與出口側壓力差大時，有產生脈動情形。這時請將入口側與出口側壓力差。如果脈動情形還是無法改善時，請與本公司確認。

# AR10-A~AR40-A Series

## 流量特性(代表値)

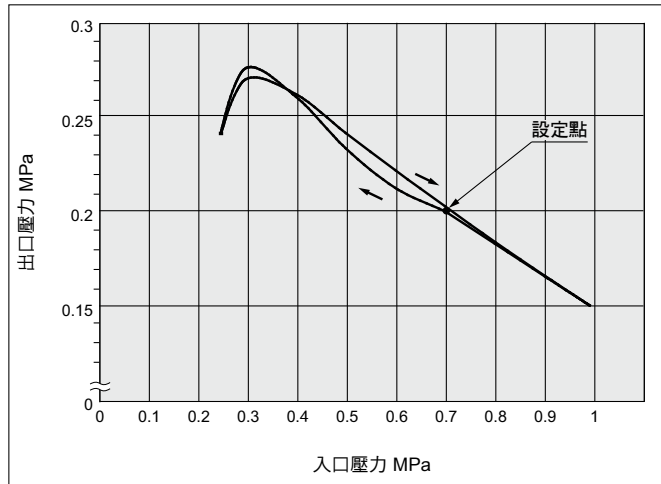
條件：入口壓力0.7MPa



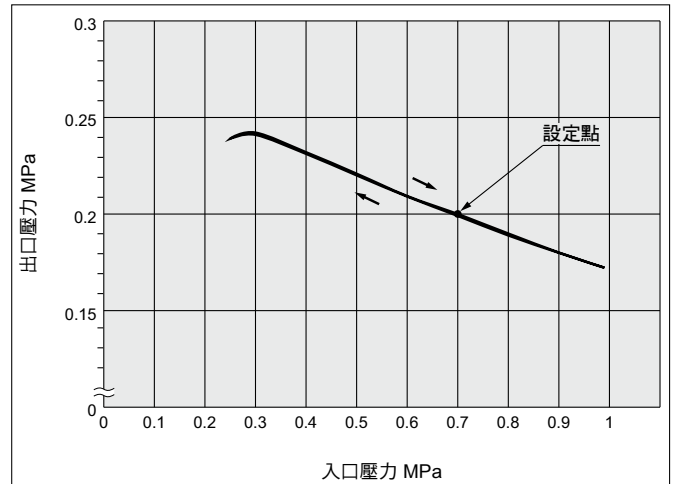
## 壓力特性(代表値)

條件：入口壓力0.7MPa、出口壓力：0.2MPa、流量20L/min( ANR )

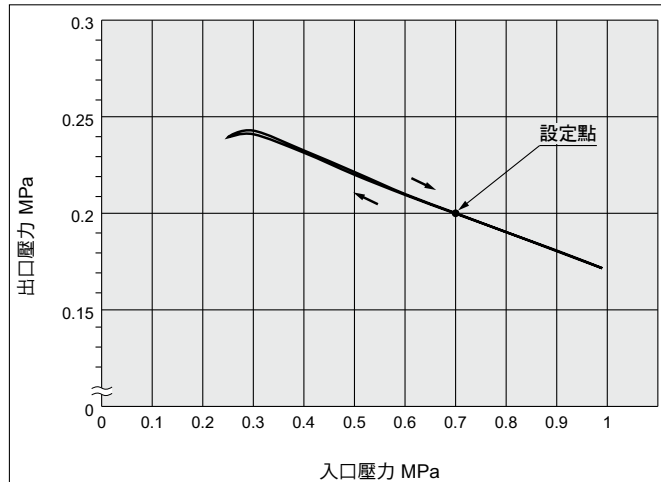
### AR10-A



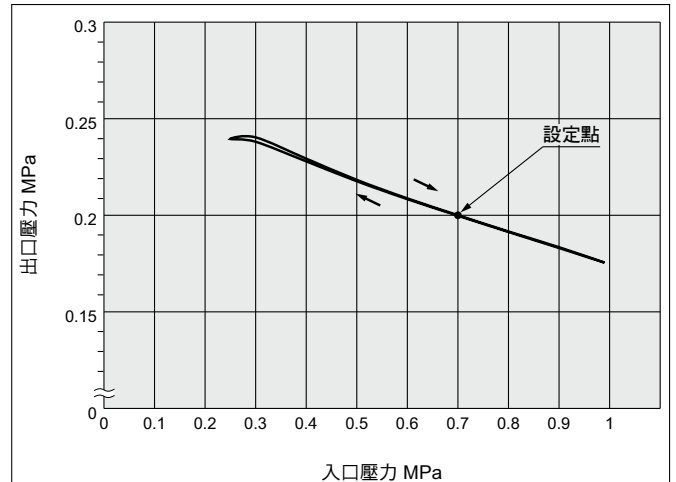
### AR20-A



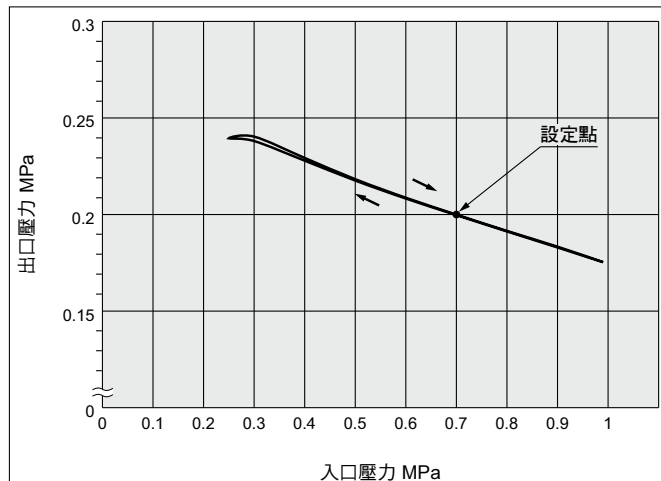
### AR25-A



### AR30-A

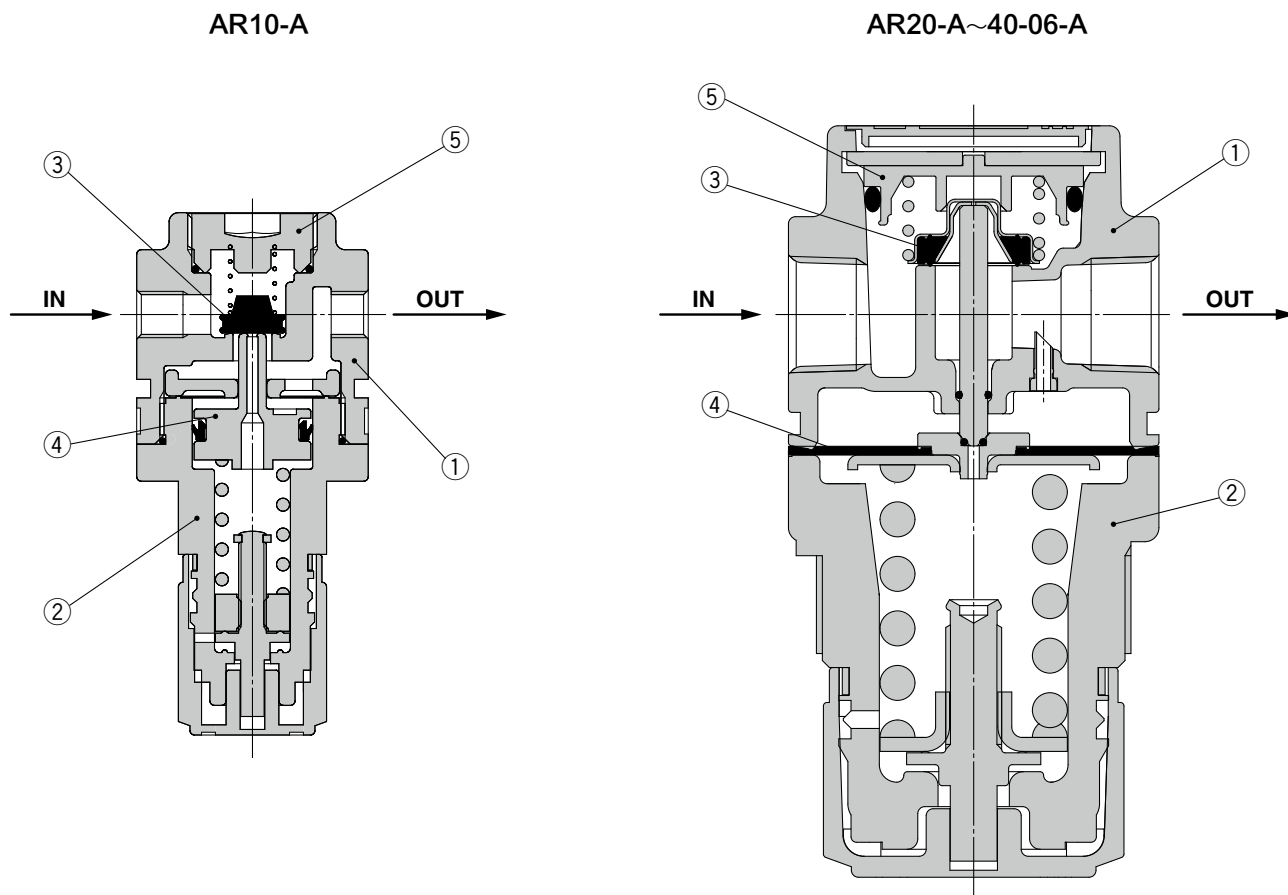


### AR40-A/AR40-06-A



# AR10-A~AR40-A Series

## 構造圖



### 構成零件

編號	零件名	材質	型式	備考
1	本體	壓鑄鋅	AR10-A	銀白色
		壓鑄鋁	AR20-A~AR40-A	
2	上蓋	聚甲醛	AR10-A~AR40-A	銀白色

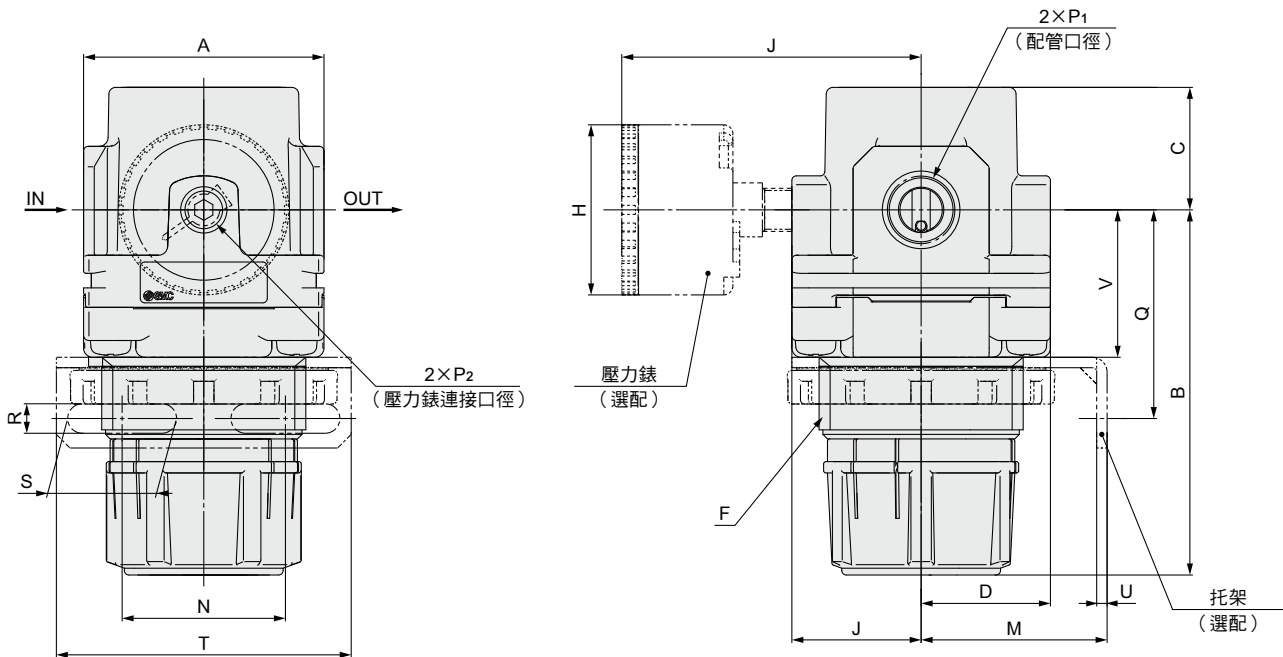
### 更換零件

編號	零件名	材質	零件型號				
			AR10-A	AR20-A	AR25-A	AR30-A	AR40-A
3	閥	SUS・HNBR	AR10P-090S	AR22P-060AS		AR32P-060AS	AR42P-060AS
4	膜片組	耐候性NBR	AR10P-150AS <sup>註)</sup>	AR22P-150AS		AR32P-150AS	AR42P-150AS
5	閥導軌組	聚甲醛	131329	AR22P-050AS		AR32P-050AS	AR42P-050AS

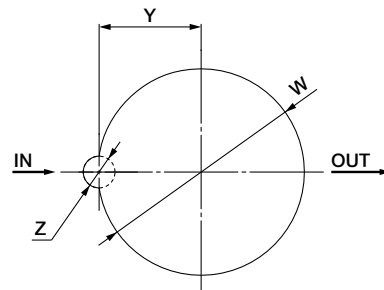
註) AR10-A為活塞式。活塞與密封圈(KSYP-13)的組合。

## 外形尺寸圖

### AR10-A~AR40-06-A



面板切割尺寸



板厚  
 AR10-A : MAX.3.5  
 AR20-A~AR25-A : MAX.4  
 AR30-A~AR40-06-A : MAX.8

型號	標準規格								選配規格														
									圓形壓力錶				托架安裝尺寸					面板安裝					
	P <sub>1</sub>	P <sub>2</sub>	A	B <sup>注)</sup>	C	D	F	J	H	J	H	J	M	N	Q	R	S	T	U	V	W	Y	Z
AR10-A	M5×0.8	1/16	25	47.4	11	12.5	M18×1	12.5	ø26	26	—	—	25	28	30	4.5	6.5	40	2	18	18.5	—	—
AR20-A	1/8·1/4	1/8	40	67.4	23.5	22	M36×1.5	22	ø37.5	58.5	ø37.5	59.5	30	34	43.9	5.4	15.4	55	2.3	27.3	36.5	17.5	6
AR25-A	1/4·3/8	1/8	53	70.4	23.5	22	M36×1.5	22	ø37.5	58.5	ø37.5	59.5	30	34	44.3	5.4	15.4	55	2.3	30.3	36.5	17.5	6
AR30-A	1/4·3/8	1/8	53	83.5	27	28.5	M45×1.5	28.5	ø37.5	65	ø37.5	66	41	36	46	6.5	24	65	2.3	32.5	45.5	22.5	7
AR40-A	1/4·3/8·1/2	1/8	70	100	33.5	34.5	M52×1.5	34.5	ø42.5	72	ø42.5	72	50	38	54	8.5	26.5	70	2.3	38.4	52.5	26	7
AR40-06-A	3/4	1/8	75	101.5	33.5	34.5	M52×1.5	34.5	ø42.5	72	ø42.5	72	50	38	55.5	8.5	26.5	70	2.3	39.9	52.5	26	7

註) 全長尺寸B為握把非鎖定狀態的尺寸。

# 調壓閥 / AR20-A~AR40-06-A 訂製品規格

關於詳細尺寸・規格及交期，請與本公司確認。



## ① 0.4MPa設定

0.4MPa設定規格。附壓力錶時，顯示為0~0.7MPa。

### 規格

保証耐壓力	1.5MPa
最高使用壓力	1.0MPa
設定壓力範圍 <sup>註1)</sup>	0.05~0.4MPa

註1) 需要設定壓力規格上限以上時，請在規格壓力範圍內使用。

### 適用型式

型式	AR20-A	AR25-A	AR30-A	AR40-A	AR40-06-A
配管口徑	1/8・1/4	1/4・3/8	1/4・3/8	1/4・3/8・1/2	3/4

AR **30** - **03** - **03** - **03** - **03** - **A** - **X406**

① ② ③ ④ ⑤ 0.4MPa設定

- ・選配・準標準於a~f各項目逐一選擇。
  - ・選配記號・準標準記號，以數字・英文字母小至大的順序併記表示。
- 例) AR30-03BG-NR-A-X406

		記號	內容	① 本體尺寸				
				20	25	30	40	
②	螺牙種類	無記號	Rc	●	●	●	●	
		N	NPT	●	●	●	●	
		F	G	●	●	●	●	
+								
③	配管口徑	01	1/8	●	—	—	—	
		02	1/4	●	●	●	●	
		03	3/8	—	●	●	●	
		04	1/2	—	—	—	●	
		06	3/4	—	—	—	●	
+								
④	a 安裝	無記號	無選配安裝	●	●	●	●	
		B <sup>註3)</sup>	附托架	●	●	●	●	
		H	附固定螺帽(面板固定用) <sup>註4)</sup>	●	●	●	●	
	+							
	b 壓力錶	無記號	無壓力錶	●	●	●	●	
		G	圓形壓力錶(附限位指示器)	●	●	●	●	
M		圓形壓力錶(附顏色區塊)	●	●	●	●		
+								
⑤	c 排氣機構	無記號	溢流型	●	●	●	●	
		N	非溢流型	●	●	●	●	
	+							
	d 流動方向	無記號	流動方向:左→右	●	●	●	●	
		R	流動方向:右→左	●	●	●	●	
	+							
e 旋鈕方向	無記號	旋鈕朝下	●	●	●	●		
	Y	旋鈕朝上	●	●	●	●		
+								
f 壓力單位	無記號	產品銘板・壓力錶的單位表記:MPa	●	●	●	●		
	Z <sup>註5)</sup>	產品銘板・壓力錶的單位表記:psi	○ <sup>註6)</sup>	○ <sup>註6)</sup>	○ <sup>註6)</sup>	○ <sup>註6)</sup>		

註2) 選配B, G, H, M為同時包裝，沒有組裝。

註3) 托架附固定螺帽

註4) AR20-A~40-A專用。

註5) 螺牙種類為NPT。

新計量法上(日本國內用為SI單位)、只限海外販賣。

圓形壓力錶(附顏色區塊): 無法與M組合。需要另外特注對應。

註6) ○只對應螺牙種類NPTの場合。

# 調壓閥 / AR20-A~AR40-06-A 訂製品規格

關於詳細尺寸・規格及交期，請與本公司確認。



## ②0.85MPa設定

最高設定壓力0.85MPa。附壓力錶時，顯示為0~1.0MPa。

### 規格

保証耐壓力	1.5MPa
最高使用壓力	1.0MPa
設定壓力範圍	0.05~0.85MPa

### 適用型式

型式	AR20-A	AR25-A	AR30-A	AR40-A	AR40-06-A
配管口徑	1/8・1/4	1/4・3/8	1/4・3/8	1/4・3/8・1/2	3/4

AR **30** - **03** - **03** - **03** - **03** - A - X2068  
 ① ② ③ ④ ⑤ ●0.85MPa設定

・選配・標準於a~f各項目逐一選擇。  
 ・選配記號・標準記號，以數字・英文字母小至大的順序併記表示。  
 例) AR30-03BG-NR-A-X2068

	記號	內容	① 本體尺寸				
			20	25	30	40	
② 螺牙種類	無記號	Rc	●	●	●	●	
	N	NPT	●	●	●	●	
	F	G	●	●	●	●	
+							
③ 配管口徑	01	1/8	●	—	—	—	
	02	1/4	●	●	●	●	
	03	3/8	—	●	●	●	
	04	1/2	—	—	—	●	
	06	3/4	—	—	—	●	
+							
④ 選配	a 安裝	無記號	無選配安裝	●	●	●	●
		B <sup>註2)</sup>	附托架	●	●	●	●
		H	附固定螺帽(面板固定用) <sup>註3)</sup>	●	●	●	●
	+						
	b 壓力錶	無記號	無壓力錶	●	●	●	●
		G	圓形壓力錶(附限位指示器)	●	●	●	●
M		圓形壓力錶(附顏色區塊)	●	●	●	●	
+							
⑤ 標準	c 排氣機構	無記號	溢流型	●	●	●	●
		N	非溢流型	●	●	●	●
	+						
	d 流動方向	無記號	流動方向:左→右	●	●	●	●
		R	流動方向:右→左	●	●	●	●
	+						
	e 旋鈕方向	無記號	旋鈕朝下	●	●	●	●
		Y	旋鈕朝上	●	●	●	●
	+						
	f 壓力單位	無記號	產品銘板・壓力錶的單位表記:MPa	●	●	●	●
Z <sup>註4)</sup>		產品銘板・壓力錶的單位表記:psi	○ <sup>註5)</sup>	○ <sup>註5)</sup>	○ <sup>註5)</sup>	○ <sup>註5)</sup>	

註1) 選配B、G、H、M為同時包裝，沒有組裝。

註2) 托架附固定螺帽。

註3) AR20-A~40-A專用。

註4) 螺牙種類為NPT。

新計量法上(日本國內用為SI單位)、只限海外販賣。

圓形壓力錶(附顏色區塊): 無法與M組合。需要另外特注對應。

註5) ○只對應螺牙種類NPTの場合。